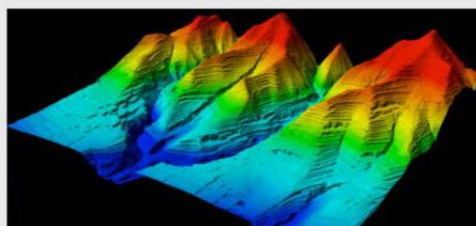


东方道迩 简介

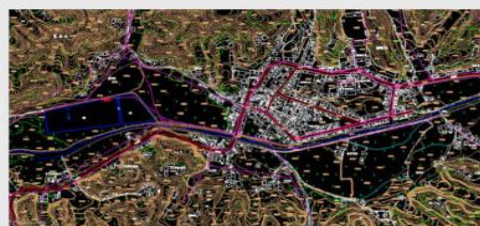
东方道迩集团创立于 2001 年 11 月，是一家为用户提供空间信息服务的高新技术企业，倾力打造“卫星综合应用”、“空间智能服务”顶尖品牌，总部位于北京市海淀区上地信息园，拥有北京大兴、山东济南两个大型数据生产基地和广西南宁、四川成都两个研发中心，设有日本分公司和美国办事处，员工人数近千人。公司业务范围涵盖了空间信息领域数据的获取、处理、应用，公司拥有 20 年丰富的国内外测绘数据生产管理经验和项目服务经验，包涵基础测绘、规划、公路、铁路、石油管线、电力、水利等多个行业，能够为各类用户提供高质量的定制数据处理服务，客户遍布亚洲、欧洲、北美以及中东地区。

东方道迩拥有国家测绘地理信息局颁发的甲级测绘资质，高新技术企业认定证书，ISO 质量体系证书等，自主研发软件著作权等 56 项。2008 年 2 月山东东方道迩落户济南，公司独有的智能化、大规模信息处理系统，为各类用户提供高质量的定制数据处理服务，在汶川地震、玉树地震、青岛奥帆赛浒苔监测、北部湾漏油事件等重大事件和项目中与全球各国政府、企业用户建立良好的合作关系，成为了全球最具竞争力的空间数据处理服务商。2009 年 4 月 21 日，时任国家总书记胡锦涛同志参观访问了山东东方道迩，对公司的发展给予高度肯定。

传统地理信息数据产品的生产



DEM



DLG



DOM



DRG

航空倾斜摄影数据处理



三维数字城市数据处理



招聘简章

招聘岗位：内业电子制图员 30 名

岗位职责：

通过公司自主研发的专业软件及其他辅助性绘图软件对航空影像、卫星影像、雷达影像进行处理，为客户提供所需的地理信息数据产品—各种类型的电子地图。

岗位要求：

- 1、身体健康，无色盲弱；熟练操作电脑；
- 2、专业不限，计算机类、信息类、工程类、测绘类等相关专业优先；
- 3、熟练操作 PS、CAD 者优先。

福利待遇：

- 1、免费带薪培训；免费住宿；
- 2、多劳多得，实习工资 3000-6000 元/月；
- 3、可网签三方就业协议，双方达成意向，网签后可接收档案、户口；
- 4、取得毕业证后立即签订正式劳动合同，缴纳五险一金，补充商业险、享受带薪年假、员工激励奖金、免费体检、节日礼品及其他国家规定的福利；
- 5、行业内比较优厚的薪资待遇。

山东东方道迩地址：济南市高新区齐鲁软件园创业广场 A 座一层

招聘联系人：吕老师

联系电话：13953184160（同微信，请备注学校名称+姓名）

电子邮箱：hr-jn@east-dawn.com.cn。